

# R & D

R & D (Research) , (Development)  
, R&D (Management)  
R & D Research-Development-Engineering ,  
R & D

skjang@mail.lgeri.co.kr



R&D

, R&D R&D

R&D

R&D / 가 .

( < 1> ).

, R&D 가

.

R & D 3가 .

Research

, , R & D 2 가 .

, 가

, ( ) , Research

R&D / 가 .

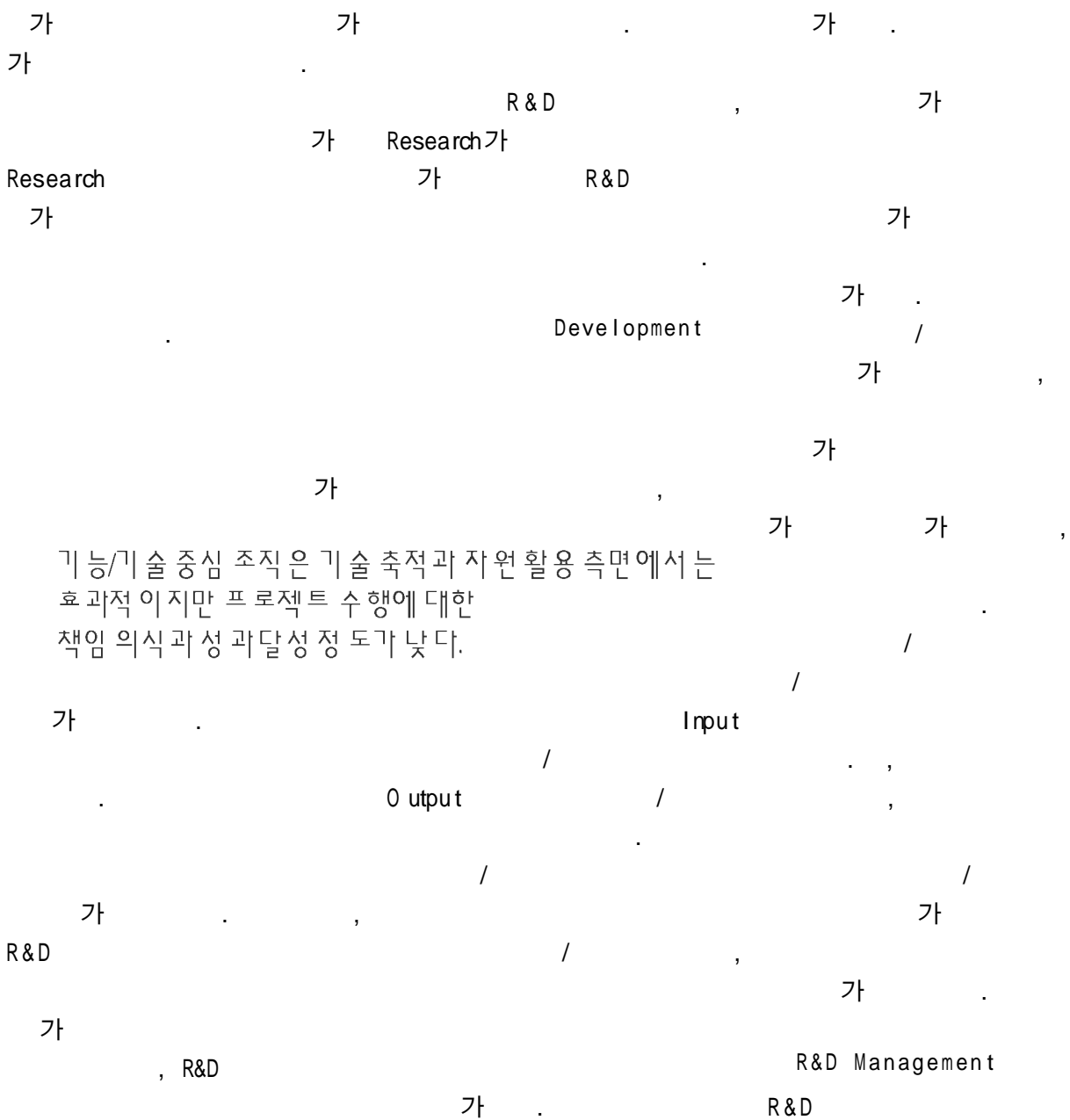
R기능취약의 주원인은 R경험의 일천함과  
단기성과 중심의 평가 관행에 기인한다.

爲人設管 R&D

가 R&D

가 Research

가 R&D R&D



R&D ‘ , , , , / 가 . / 가, Management 가 가 R&D Management . 가 / 가 . Management R&D 관련자들의 역할이 모호하거나 Management역량이 부족하다면 아무리 멋있게 조직을 구축했다라도 공염불이 될 가능성이 크다. R&D Management R & D 가 Management 가 가 R&D 가 R&D 가

< 2> Research Development

	R	D
	- - -	- - - /
	- 가 - / - -	- 가 - - Milestone -
	- 가 - 가 , Staff - / R	- , 가 - 가

:VITTORIO CHIESA, "R&D Strategy and organization", Imperial College Press, 2001, p.187 /

R / , R&D

/ / ,

가

2가 . , R&D

, R , R&D

Managing .

R&D . Management 가가 D R ,

가 가 ,

10 100 (< > ). , R

R&D R R

, 1/10 1/100 D R

R&D

D

R기능은 바로 R연구소를 설치하는 것 보다는 범위가 작더라도 R기능이 꼭 필요한 부분을 도출하여 개발 부분내 독립된 팀으로 출발하는 것이 바람직하다.

. (Resource) R

R R D

R&D 가 . , 가/ R

R D R 가

, . R

R D R

/ .

. R D

가가 . 가 가가 , R

가 D R 가

.

. R , 가 D

가 R D R D

가 outside - /

in , 가 R D 가 .

,

Inside-out R 가 , 가 /

.

Output /

( , ) , R&D Management / , Manage-

R, D, E ,

R, D, E 기능을 명확히 정의하고, 조직 형태를 잠정적으로 설정하였다면 이 기능들을 전 사나 사업부 중 어디에, 누구에게 맡겨야 하는지가 주요 이슈가 된다.

Management ment

Management , 가 R-D-E 3가

Management 가 , R-D-E

R-D-E



3M, Ericsson

R-D-E

3 M R&D

3 M

가 R&D

30

3M 가 R&D / 가

R D

R

3

10 10 R&D

D

: Ernest Gundling, " 3 M  
 (The 3M way to Innovation : Balance  
 and Profit) ", 譯( , 2001)

R R&D

, D E 가 CT O

R

R&D

/

Staff

R - D - E (< >)

, 가 )

가

R & D

R&D

R - D - E ' 가'

R&D

가 /

가

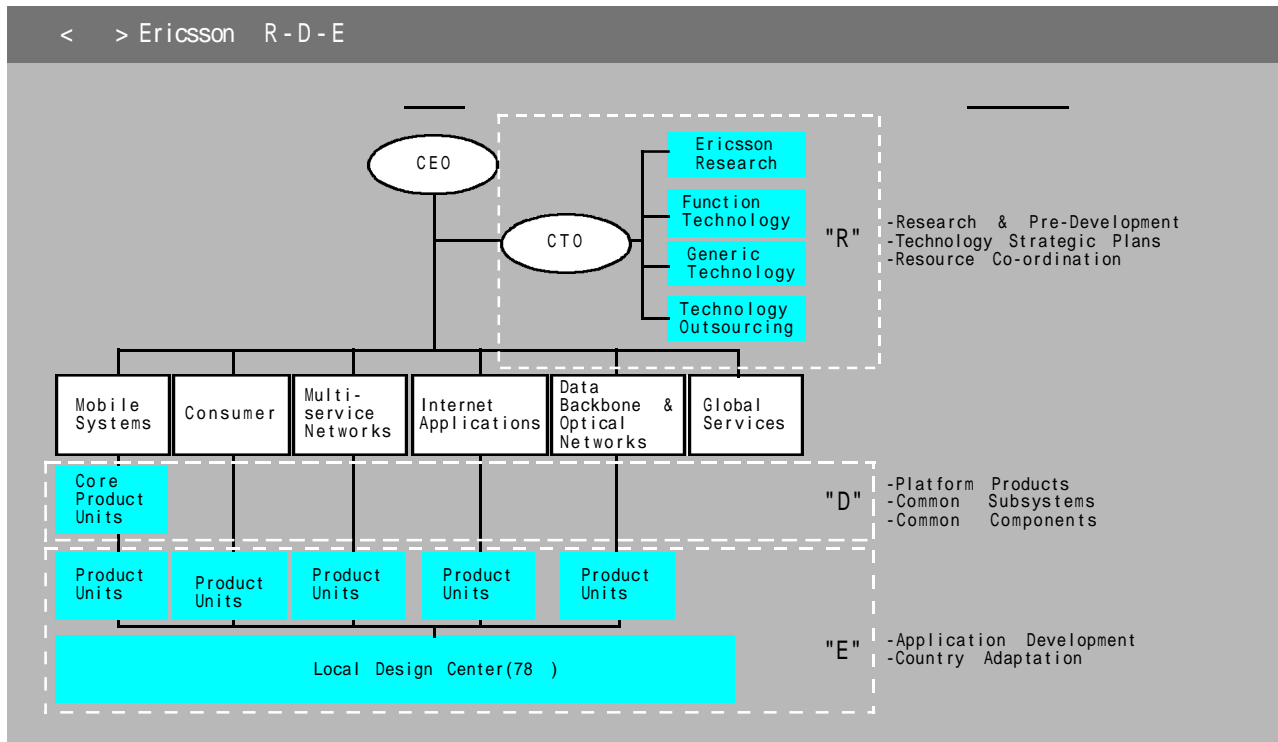
가 R & D

CEO R&D

(Ownership) CEO

L G            2001 10 24 35





Rotation

가

D

R&D

R&D Management

R&D Management

R&D Management

가

가

가

3M, Merck, Motorola,

Ericsson

R

R D D

( < , > )

R

R D

(5 )

가